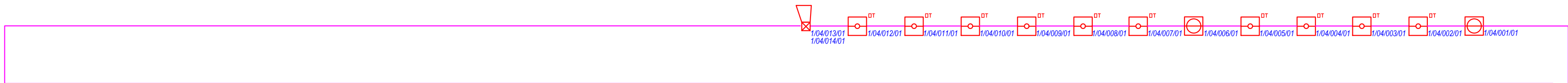
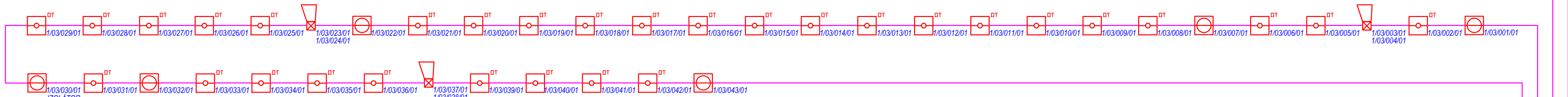


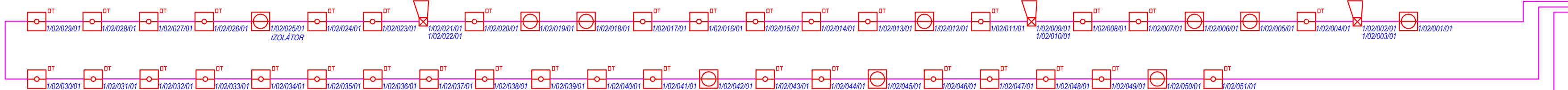
3NP
KRUH 4



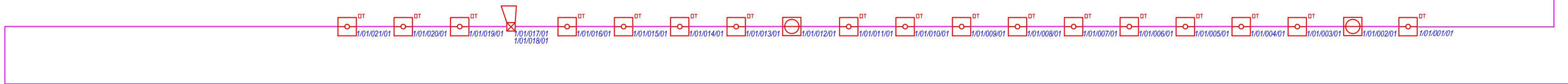
2NP
KRUH 3



1NP
KRUH 2

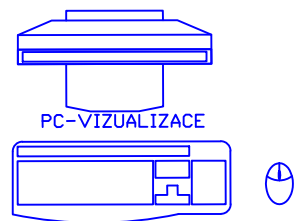


1PP
KRUH 1

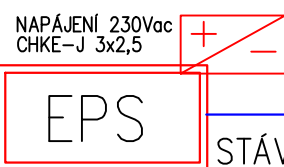
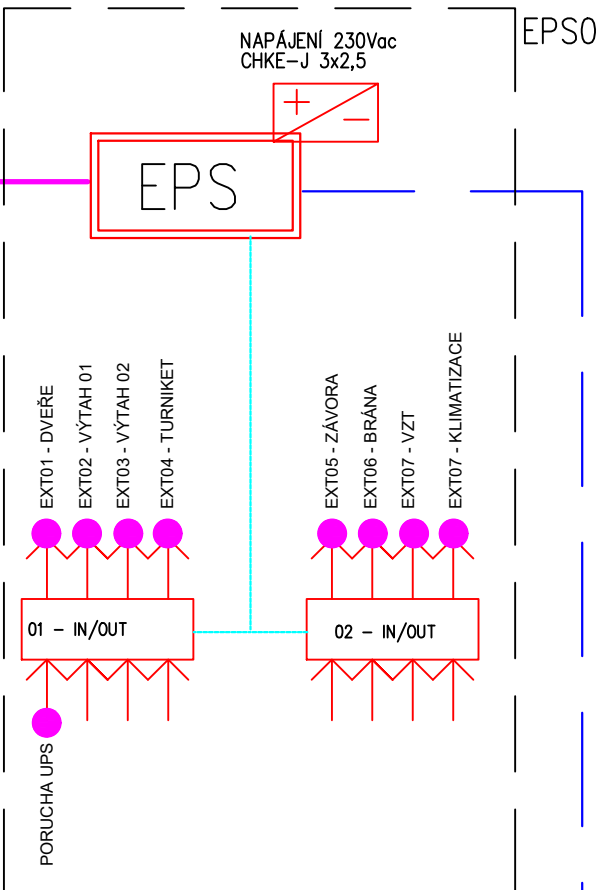


1NP_VRÁTNICE

STÁVAJÍCÍ GRAFICKÁ NÁDSTAVBA



STÁVAJÍCÍ SYSTÉM EPS
ÚSTŘEDNA V ROZVADĚČI DP30



STÁVAJÍCÍ SYSTÉM EPS
OVLÁDACÍ TABLO

LEGENDA EPS:

- PC-VIZUALIZACE
- EPS ústředna
- TABLO
- Napájecí zdroj EPS
- Sířena s majákem
- Tlačítkový hlásič
- Interaktivní opticko-kouřový hlásič
- Multisenzorový hlásič
- OT optický+tepelný hlásič
- Relé
- Zařízení napojené na EPS
- Vstupní prvek linkový 2in
- Plamenný hlásič požáru
- Přijímač – Lineární hlásiče požáru Fireray5000
- Vysílač – Lineární hlásiče požáru Fireray5000
- + modul BDM800 – adresný modul
- Lineární termodiferenciální detektor, řídící jednotka 8 vstup
- Vstupně-výstupní prvek linkový 4in/4out
- EPS-detekční linka, kruhová sběrnice JE-H(St)H 2x2x0,8
- EPS-detekční linka,kruhová – funkční provedení SSKFH-V120, B2ca,s1,d1 2x2x0,8
- Tepelný lineární kabel Protectowire – tepelně citlivý kabel pro jednotku lineárního detektoru
- EPS-Funkční linka, ovládání externích zařízení PRAFIaDur 2x1,5 PH120-R B2caS1d1

POPIS ADRES

1/04/110/01

ústředna kruh pořadí na kruhu skupina

VYPRACOVAL:	ZODP. PROJEKTANT:	KONTROLOVAL:	PROJEKCE ELEKTRO Ing. DANĚK PETR Žitná 1375, Ostrava - Poruba , 708 00 IČ: 747 312 97 e-mail: petr.danek2@seznam.cz		
Kamil Holman	Ing.DANĚK Petr	Ing.DANĚK Petr			
INVESTOR:			Dopravní podnik Ostrava a.s.,Poděbradova 494/2,Ostrava		
NÁZEV AKCE:			FORMÁT	594x420	SADA
Administrativní budova – střediska trolejbusy Ostrava			DATUM	5/2021	
			STUPEŇ	DPS	
			Č. ZAKÁZKY		
TOPOLOGICKÉ SCHÉMA EPS			MĚŘÍTKO 1:100	Č. VÝKRESU 5	